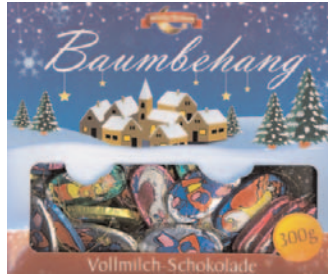




# Schokolade-Produkte & Christbaumbehang



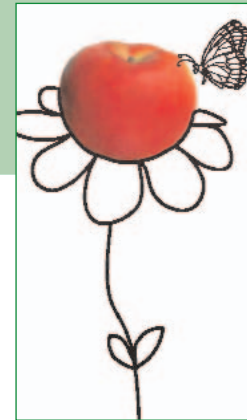
aus Kittsee

Fleisch-waren von Martin Karlo Fleischermeister aus Pamhagen



Eingelegtes von Erich Stekovics aus Frauenkirchen

Bio-Produkte vom Schaf aus Tadten von Familie Hautzinger



Äpfel und Apfelprodukte Obstbau Familie Leeb aus Tadten

Kernöl und Kürbiskerne von der Fritz-Mühle aus Rudersdorf



Golser Bier Familie Hackstock



# „Die Meierhöfe im Bezirk“

Herbert Brettl

NEUAUFLAGE!

Von Albrechtsfeld bis Ziegelhof Die Meierhöfe im Bezirk Neusiedl am See

# Kräuter, Würzöle, Gewürze



Familie Pinterits aus Klingenbach

Fleisch vom Grauen Steppenrind aus der Herde des Nationalparks



Nur auf Vorbestellung! 0664/650 75 76



# Weihnachts-Striezel

Paprika-Marmelade Katzenhof Titz, Apetlon

Schnaps und Essig aus Mönchhof





**Traubenkernöl**  
Familie Reiter  
aus Neusiedl

Arbeiten des  
**Behinderten-  
Förderungsverein Neusiedl**



**See Winkler** aus  
Pamhagen  
Eier Teigwaren  
Familie Fleischhacker

**Rosen- und  
Kräuterhof**  
Familie Bartl  
aus Wallern



**Weidenkörbe**  
Martin Unger  
aus Illmitz

**Weihnachtsgeschenke**  
vom Verlag der  
Diözese Eisenstadt



**Burgenland  
Adebar Chips**  
aus Schattendorf  
die ECHTEN von  
Familie Schuh

**Nur auf Vorbestellung!**  
**0664 / 650 75 76**

**Reh** aus  
Illmitzer  
Revier



**Aus dem Gowerl-Haus**



Mangalitzza-  
Schinkenspeck,  
Illmitzer Käse,  
Sauerkraut,  
Jungwein Frischling 2010,  
Geschenkkörbe, Illmitzer  
Leberkas, u.v.m.



An einen Haushalt!

So lange der Vorrat reicht!



**Weihnachtsmarkt**  
im Gowerl-Haus in Illmitz

**Freitag & Samstag  
3. & 4. Dezember  
10. & 11. Dezember**

**Freitag bis Donnerstag  
17. – 23. Dezember**

jeweils von 10<sup>00</sup> bis 17<sup>00</sup>

**Karpfen** von Helmut Lang  
am **22. & 23. Dezember**



**Info: Familie Kroiss, 7142 Illmitz  
Apetlonerstraße 17, 02175/26377  
0664/650 75 76 www.gowerlhaus.at**